

# [Convi-Business 72]

---

## L'importance de l'image pour votre communication

David VINCENOT - Mai 2022



# INTRODUCTION

Google search results for "tajine aux pruneaux". The page shows approximately 318,000 results. The "Recettes" section features three recipe cards: "Tajine d'agneau aux pruneaux" (4.8 stars, 1h 20 min), "Tajine aux pruneaux facile" (5.0 stars, 1h 55 min), and "Tajine aux pruneaux facile" (4.6 stars, 1h 20 min). Below the cards, there are video thumbnails and a "Vidéos" section with three video results. At the bottom, there are "Autres questions posées" and more recipe links.

Mobile view of the Google search for "tajine aux pruneaux". The search results are similar to the desktop version, showing recipe cards and video thumbnails. The interface is adapted for a smaller screen with a hamburger menu and a simplified layout.

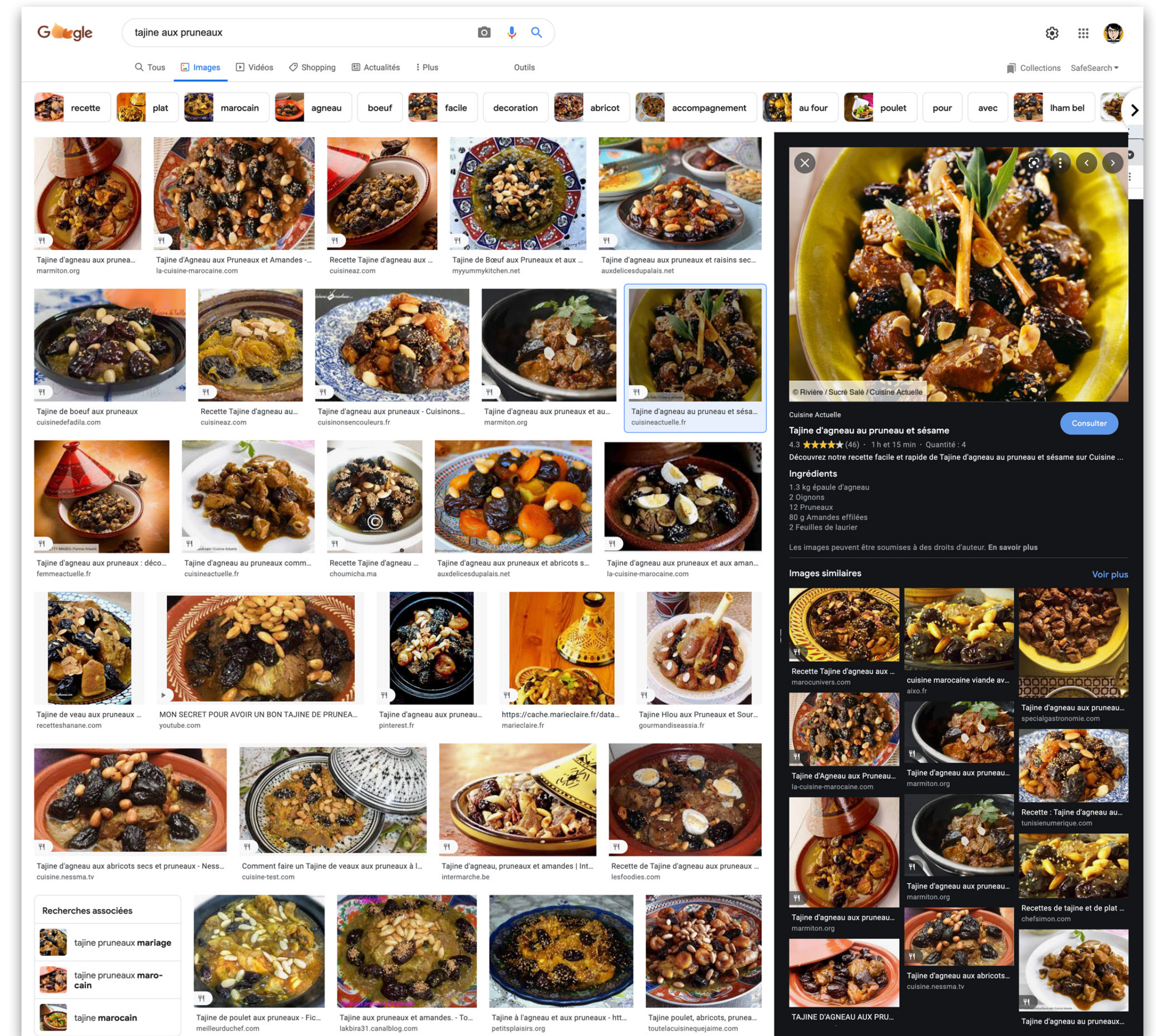
LinkedIn profile for David Vincenot, a Webdesigner & photographe. The profile shows a post from Sandra Dénos about "CHROME NETTOYAGE 41". The post includes a video showing a before-and-after of a staircase renovation. The profile also displays various statistics like views and followers, and a list of groups and events.

Facebook page for "Le Briefing 72". The page features a cover photo of a modern lounge area. The profile information shows 5 reviews and services offered. The main content area includes a "Demander à Le Briefing 72" section with several questions posed to the page, a "Créer une publication" button, and a post from the page about a new reception space in Sarthe.

Moteurs de recherches  
+ Réseaux sociaux

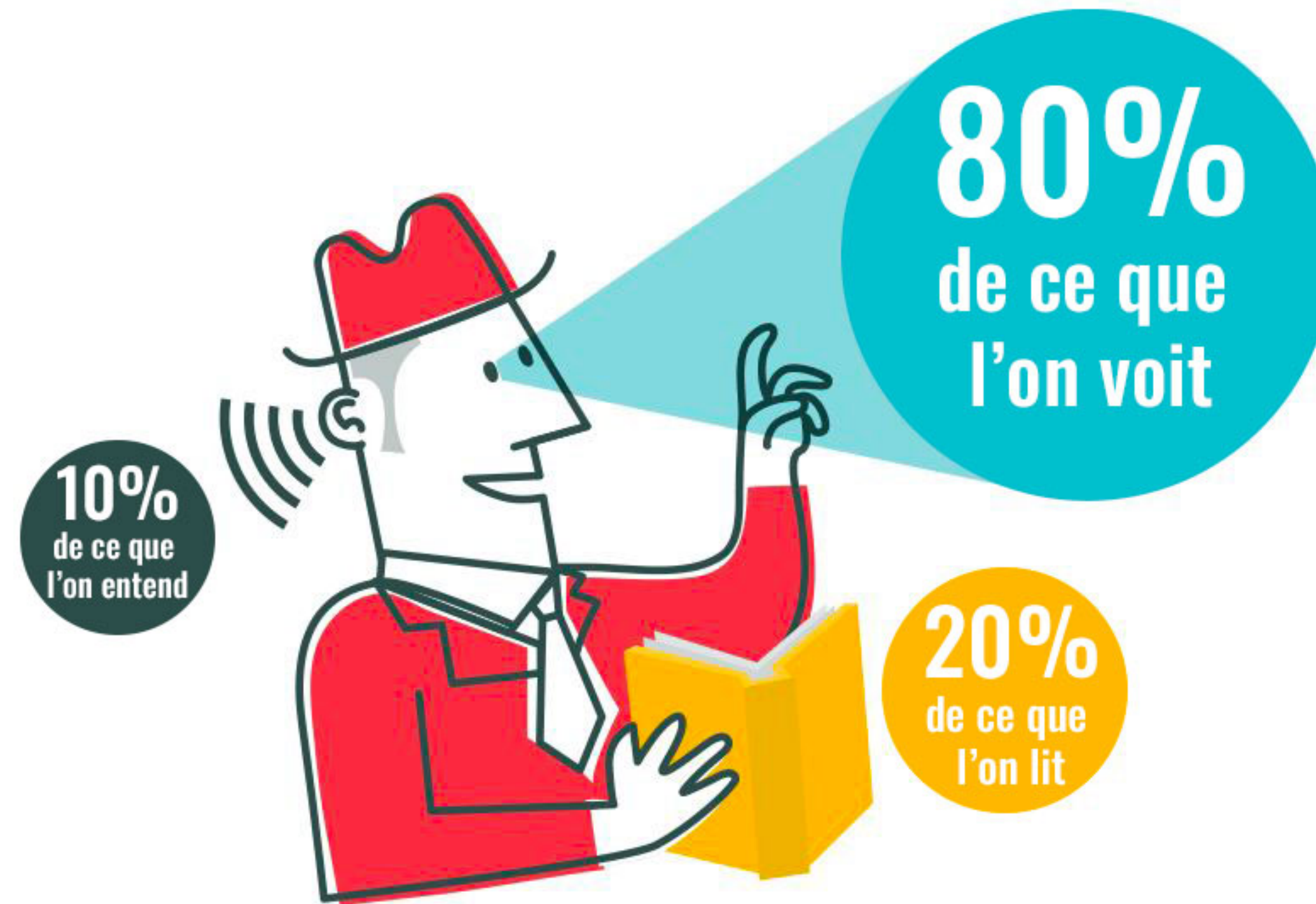
# POURQUOI UTILISER DES IMAGES ?

Plus de 20% du trafic organique sur Google, provient de la recherche d'images !



# POURQUOI LA PHOTO ?

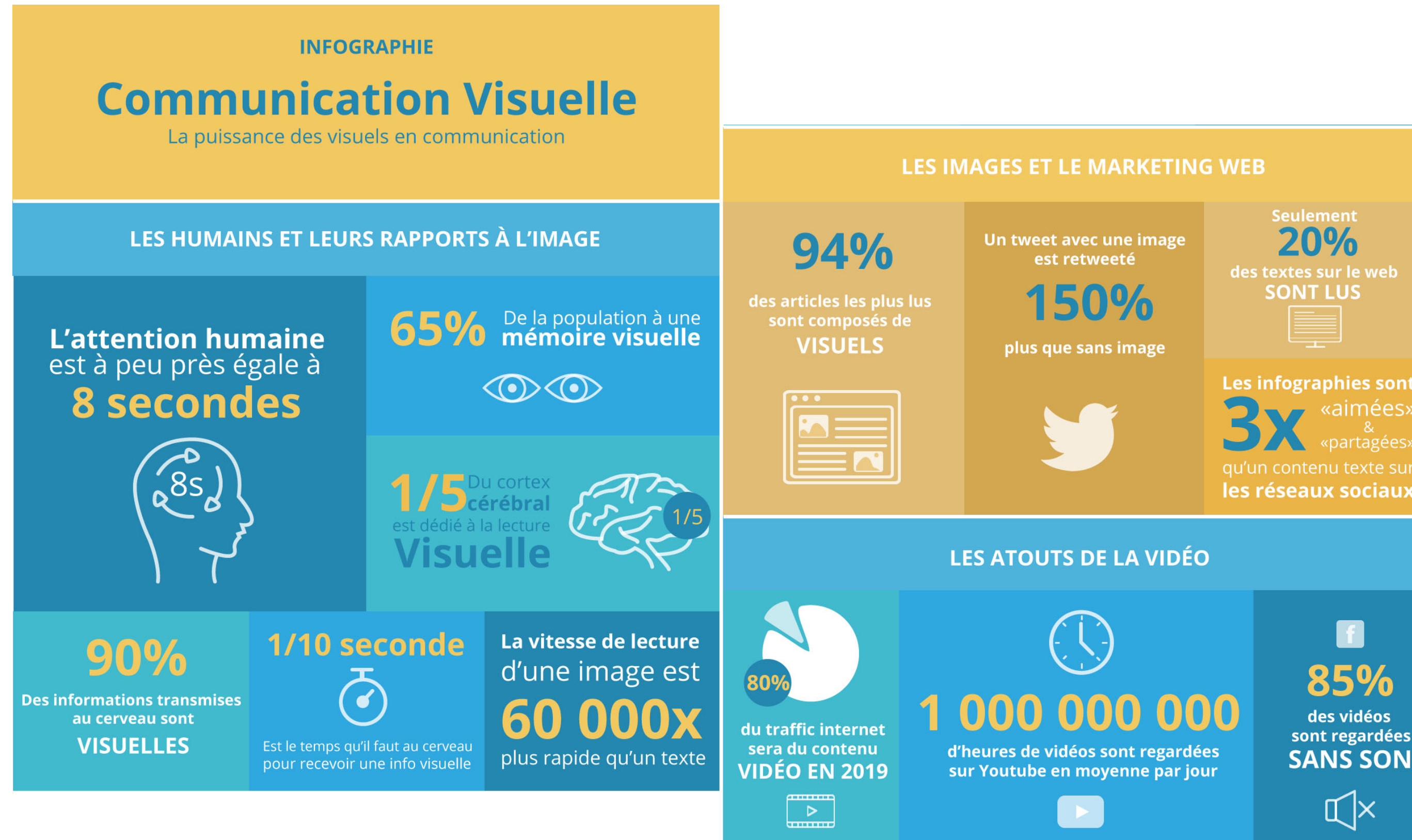
---



Lester, P. M. (2006). Syntactic Theory of Visual Communication.  
<http://neomam.com/interactive/13reasons/#sthash.ilpzFYzS.dpuf>

## L'importance de l'image dans la communication

# POURQUOI LA PHOTO ?



Infographie réalisée par EKL OS

Sources :  
<https://www.slideshare.net/ethos3/your-business-needsvisualcontentinfographicbyethos3-30810350>  
<https://blog.sagipl.com/visual-social-media-content-marketing-statistics/>  
<http://killerinfographics.com/wp-content/uploads/2017/02/Visual-Communication-Storytelling-Redesigned-ebook-FINAL.pdf>  
<https://www.webrankinfo.com/dossiers/youtube/chiffres-statistiques>  
<https://www.socialmediatoday.com/social-business/visual-communication-next-step-marketing-infographic>  
<https://www.printpascher.com/blog/communication/communication-visuelle-defi-de-leconomie-de-lattention.html>

## L'importance de l'image dans la communication

# POURQUOI LA PHOTO ?

frenchweb.fr <http://frenchweb.fr/google-le-impacts-du-knowledge-graph-sur-la-recherche-semantique/90745>

## [Google] Les impacts du Knowledge Graph sur la recherche sémantique

07. déc, 2012 - par David Degrelle

Nous l'attendions depuis plusieurs mois et cela a été officiellement annoncé le 4 décembre 2012 par Ben Gomes, responsable de la recherche et du développement de Google, lors de l'événement LeWeb12 à Paris.

Désormais disponible en France donc, c'est de loin le changement visuel le plus impactant que nous ayons vu sur les pages de résultats ces dernières années avec l'arrivée de la recherche sémantique. Et pour cause, le Knowledge Graph occupe toute la partie droite des résultats de Google et près de 40% de l'espace !

Exemple lors d'une recherche sur le nom d'une personnalité : Michael Jackson

Exemple lors d'une recherche sémantique sur le nom d'un monument ou d'un lieu : La Dent du Chat

A noter que lorsque l'internaute clique sur le résultat d'une recherche associée, Google fait directement une nouvelle recherche pour afficher ces recherches associées juste en dessous de la boîte de recherche :

Exemple lors d'une recherche sur le nom d'un événement : Grand Prix de Monaco

Exemple lors d'une recherche sémantique sur un mot à plusieurs sens : baie

Dans cet exemple et pour le coup Wikipédia fait mieux en proposant la Baie (le fruit), la baie (informatique), la baie (architecture) alors que le Knowledge Graph ne trouve que le fruit et le nom d'une ville au Canada.

Bien que le mot « baie » ait 4 significations différentes dans la langue française : le fruit, la géographie, l'informatique, l'architecture, il reste encore quelques efforts à faire...

Autre exemple sur le mot « Abondance », Google ne trouve que la commune de Haute-Savoie, mais pas le fromage, ni le pape du SEO en France

### Les 3 applications du Knowledge Graph

1 – Proposer des réponses et résumés d'informations directement intégrés dans les pages de résultats sans avoir à visiter un site web et sortir du moteur de recherche.

2 – Permettre la recherche prédictive et sérendipité : C'est-à-dire de trouver quelque chose qu'on ne cherchait pas initialement et anticiper les prochaines recherches des internautes.

3 – Donner des informations sur le sens et les intentions de recherche qui se cachent derrière un mot clé. Notamment dans le cas

## Flora Danica

Brasserie danoise / Terrasse / Bar / Butik | Paris

Adresse mythique des Champs-Élysées, le Flora Danica est une véritable brasserie danoise, chaleureuse et vivante.

Animée tout au long de la journée, on s'y retrouve pour déjeuner ou dîner dans la grande salle au design scandinave, ou pour siroter un cocktail autour de l'immense bar central en marbre vert. Aux beaux jours, on profite du jardin pour un repas nordique à l'abri de l'agitation de l'avenue.

La carte est signée Andreas Møller, le jeune chef danois du Copenhague, avec son complice parisien Guillaume Leray. Côté décoration, on retrouve le style élégant et naturel de l'agence danoise GamFratesi.

Privatisable en partie ou dans sa totalité, le restaurant s'adapte à toutes vos envies pour l'organisation de vos événements.

La Butik du Flora Danica, propose un large choix de spécialités danoises à emporter.

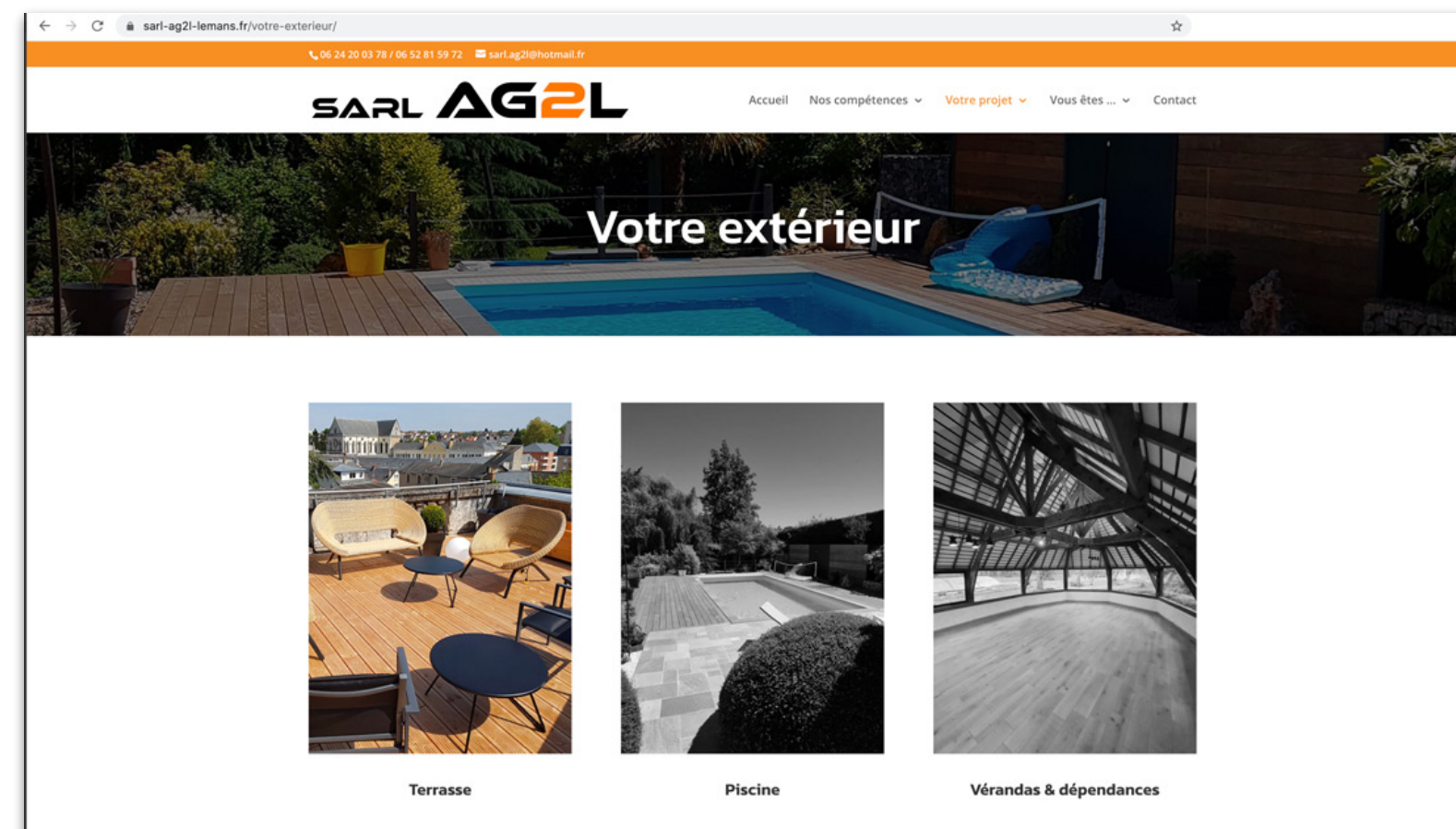
Découvrez aussi le Copenhague, restaurant gastronomique de la Maison du Danemark.

[DÉCOUVRIR LE LIEU](#)



# Cet article aura 94% de lecture en plus.

# POURQUOI LA PHOTO ?



**SARL AG2L** Accueil Nos compétences Votre projet Vous êtes... Contact

## Votre extérieur

**Terrasse** **Piscine** **Vérandas & dépendances**

**TERRASSE**  
La SARL AG2L, dont **Guillaume LE GOFFIC artisan**, intervient sur les implantations de toutes arrivées de plomberie et d'électricité répondant à l'implantation de votre extérieur afin que vous puissiez illuminer votre jardin ou terrasse.


Vous souhaitez sublimer vos extérieurs et votre jardin par de **l'éclairage et de la mise en lumière**, nous pouvons intervenir pour mettre en place pour vos différents aménagements extérieurs, de l'éclairage sur les murs et les façades de votre maison ou de vos locaux professionnels en positionnant différents points de lumières basés sur des appareillages à ampoule LED ou sur des néons ou rubans LED. Nous vous proposons la fourniture et pose de projecteur extérieur de tout type du plus classique au plus design et moderne.

Vous envisagez d'intégrer autour ou à l'intérieur de votre terrasse des spots de lumières ou rubans de lumière, nous pouvons intervenir sur cette installation et pose, que votre terrasse soit en bois, en composite, en dalles...

Nous effectuons **la pose de toutes les prises apparentes** qui vous seront nécessaires pour brancher vos barbecue, plancha, tondeuse...

Vous avez besoin d'un **robinet extérieur**, ou d'une **installation pour une cuisine d'été**, nous pouvons également prévoir les arrivées pour l'alimentation d'une fontaine, d'un store-banne.


Nous intervenons également en dépannage de toutes pannes électriques tel qu'une prise ne fonctionnant plus ou le remplacement de luminaire.



**PISCINE & BASSIN**  
La SARL AG2L, dont **Guillaume LE GOFFIC artisan**, intervient sur les implantations de toutes arrivées de plomberie et d'électricité répondant à l'implantation de votre piscine.

**Nous nous mettons en relation avec votre pisciniste**, afin d'intervenir dans les délais convenus que vous nous aurez transmis, pour votre tableau électrique, matériel, prise, éclairage, protections électriques des pompes...

Nous vous proposons également de **magnifier en lumière** votre piscine, vos allées, votre cour, votre bassin naturel, vos plantations et tous autres aménagements extérieurs de votre jardin.



## TERRASSE

La SARL AG2L, dont **Guillaume LE GOFFIC artisan**, intervient sur les implantations de toutes arrivées de plomberie et d'électricité répondant à l'implantation de votre extérieur afin que vous puissiez illuminer votre jardin ou terrasse.

Vous souhaitez sublimer vos extérieurs et votre jardin par de **l'éclairage et de la mise en lumière**, nous pouvons intervenir pour mettre en place pour vos différents aménagements extérieurs, de l'éclairage sur les murs et les façades de votre maison ou de vos locaux professionnels en positionnant différents points de lumières basés sur des appareillages à ampoule LED ou sur des néons ou rubans LED. Nous vous proposons la fourniture et pose de projecteur extérieur de tout type du plus classique au plus design et moderne.

Vous envisagez d'intégrer autour ou à l'intérieur de votre terrasse des spots de lumières ou rubans de lumière, nous pouvons intervenir sur cette installation et pose, que votre terrasse soit en bois, en composite, en dalles...

Nous effectuons **la pose de toutes les prises apparentes** qui vous seront nécessaires pour brancher vos barbecue, plancha, tondeuse...

Vous avez besoin d'un **robinet extérieur**, ou d'une **installation pour une cuisine d'été**, nous pouvons également prévoir les arrivées pour l'alimentation d'une fontaine, d'un store-banne.

Nous intervenons également en dépannage de toutes pannes électriques tel qu'une prise ne fonctionnant plus ou le remplacement de luminaire.



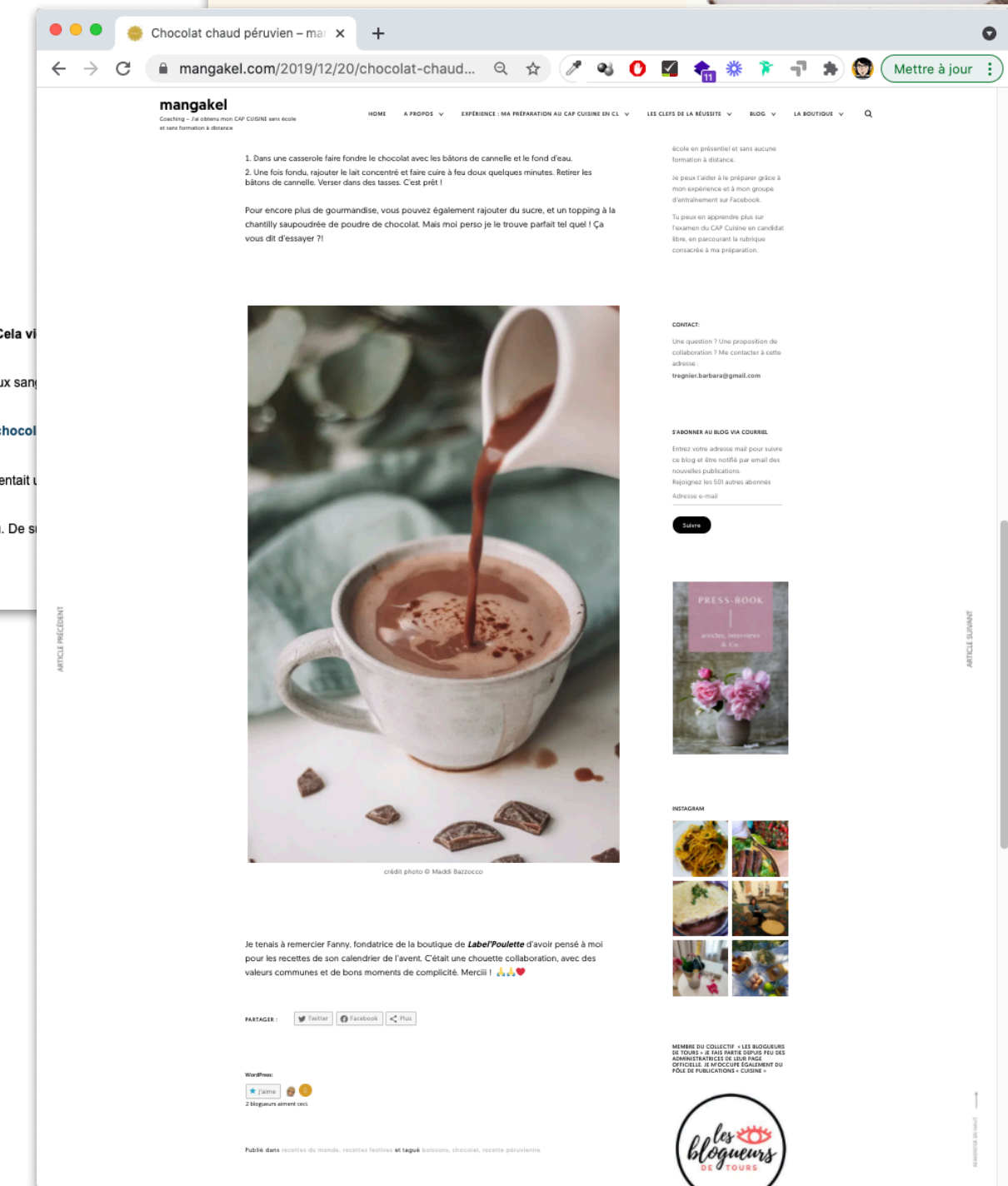
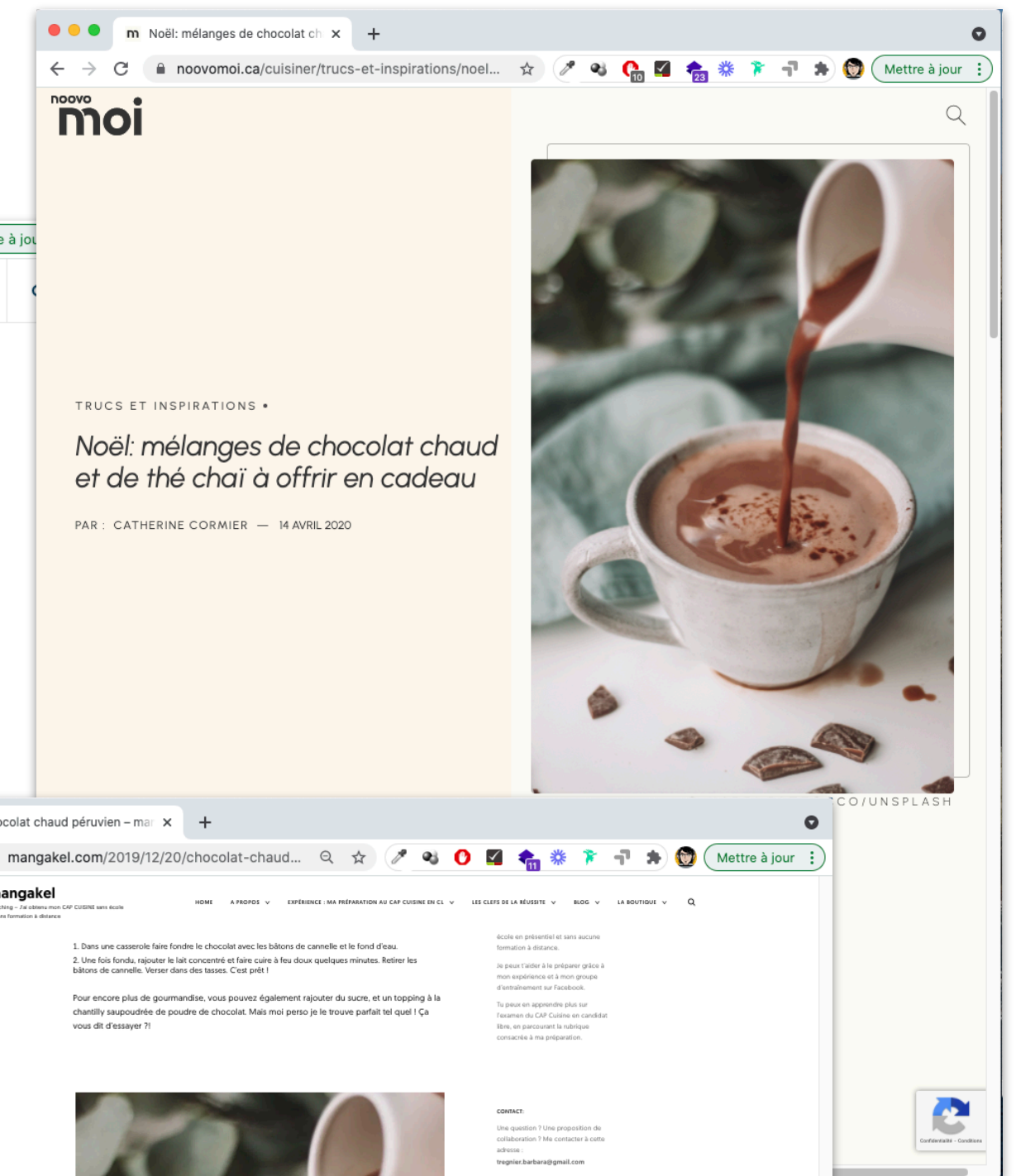
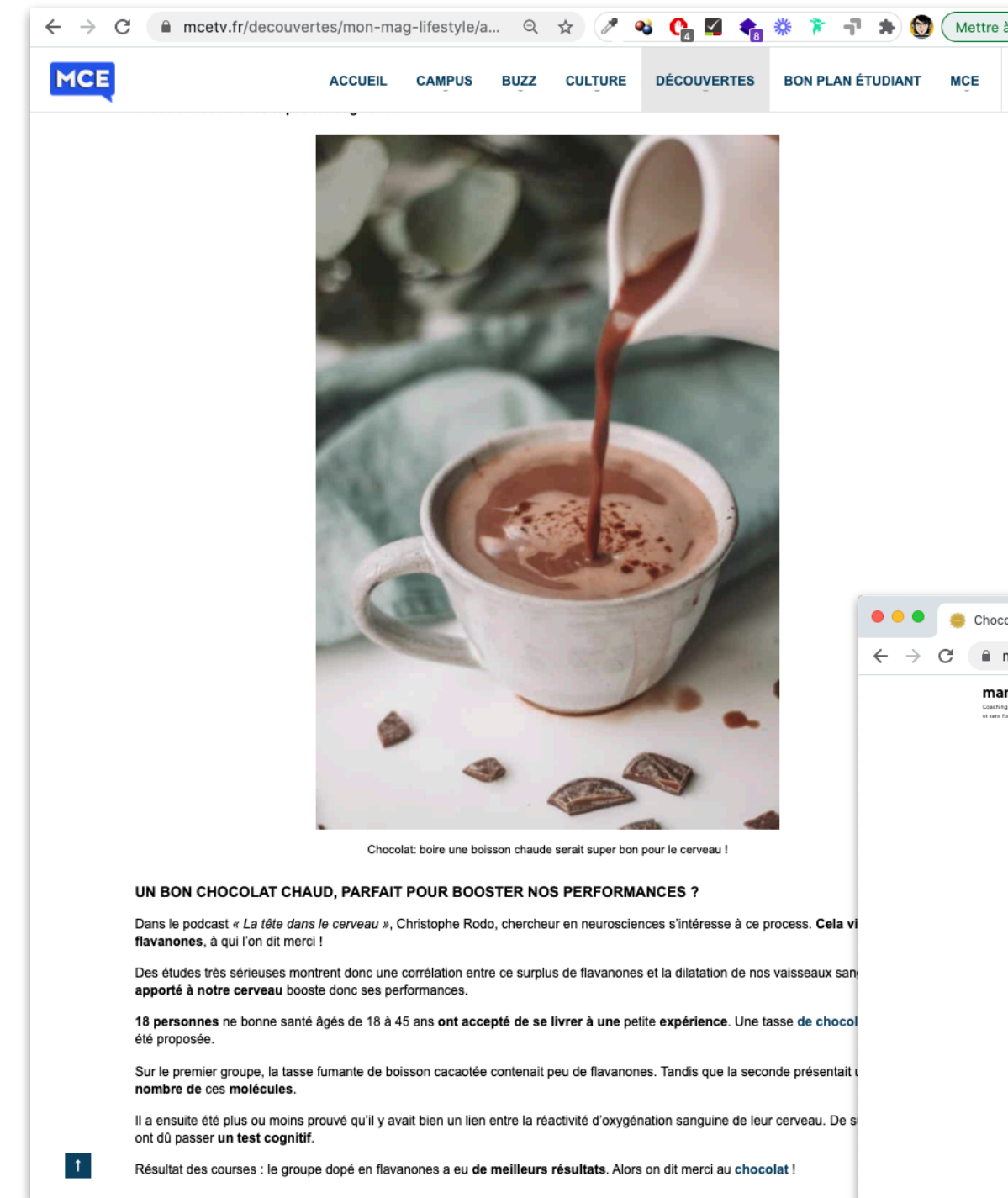
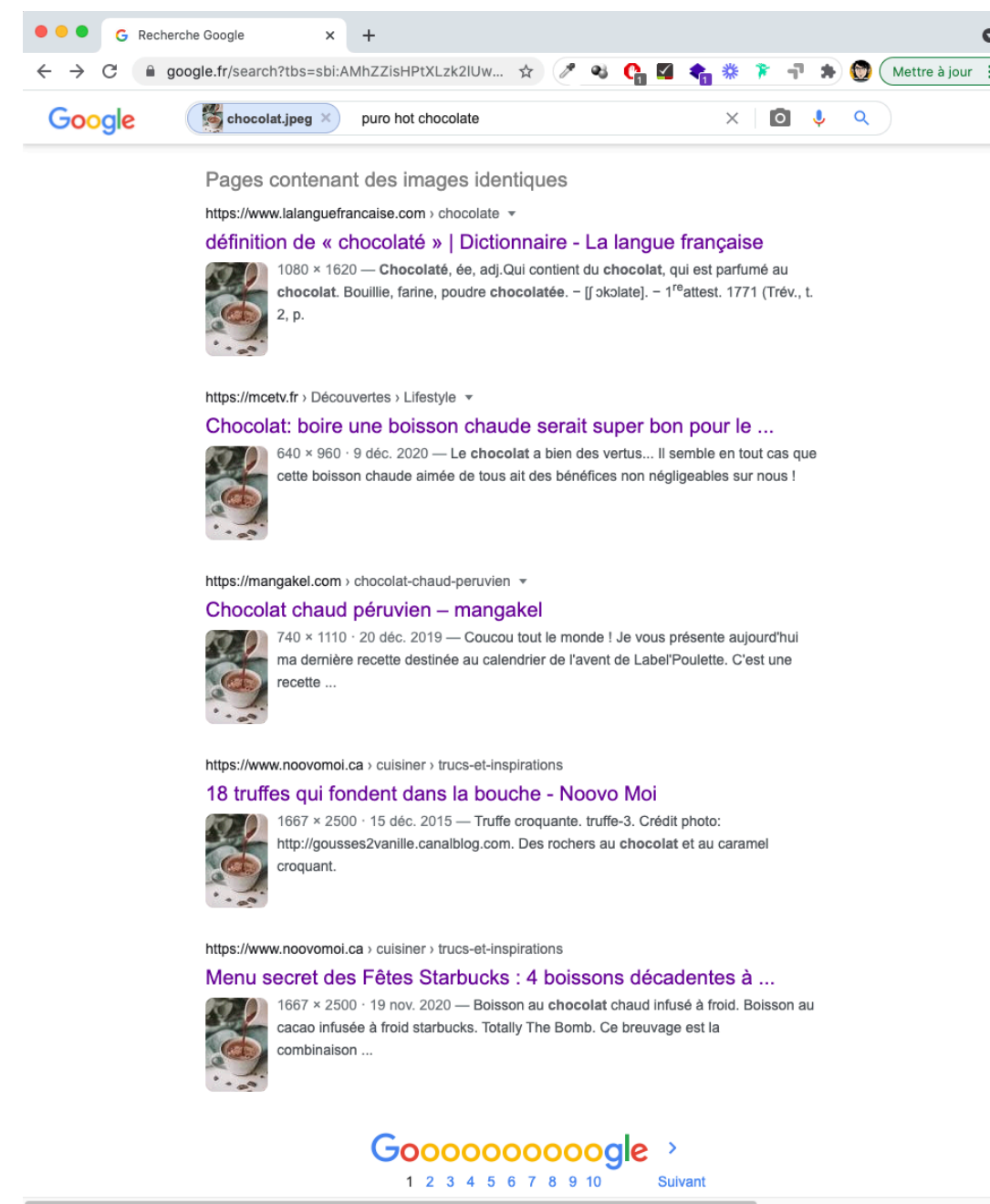
# Utilisez des photos pour illustrer et booster la lecture de vos contenus .

**Pourquoi faut-il avoir ses propres images ?**

---



# POURQUOI FAUT-IL AVOIR SES PROPRES IMAGES ?



**Tout le monde a les mêmes !**

# POURQUOI FAUT-IL AVOIR SES PROPRES IMAGES ?

---

**Le temps, c'est de l'argent.**



Le temps passé à fouiller parmi les banques d'images pour trouver enfin l'image que vous recherchez, est chronophage et énergivore.

# POURQUOI FAUT-IL AVOIR SES PROPRES IMAGES ?

---

**Votre identité dépend de vos visuels.**

Le meilleur moyen d'être sûr qu'ils vous ressemblent, à vous, pas à n'importe quelle entreprise croisée dans un annuaire, c'est encore de proposer des images réellement personnelles.



**Que vous apporte la photo dans l'affirmation de  
votre image de marque ?**

---

# QU'EST-CE QUE L'IMAGE DE MARQUE ?

---

## Définition

**C'est la représentation de l'entreprise perçue par le consommateur, le client, le partenaire, ...**

## Action

**Plus vous défendrez votre image de marque, plus votre réputation ainsi que votre notoriété seront positives.**

**Des solutions**

---

# DES APPLIS PHOTO

---

## Des outils de retouche photo gratuits et en ligne

PIXLR®



snapseed



Adobe Lightroom mobile

# **Les bonnes pratiques de l'image sur le web**

---



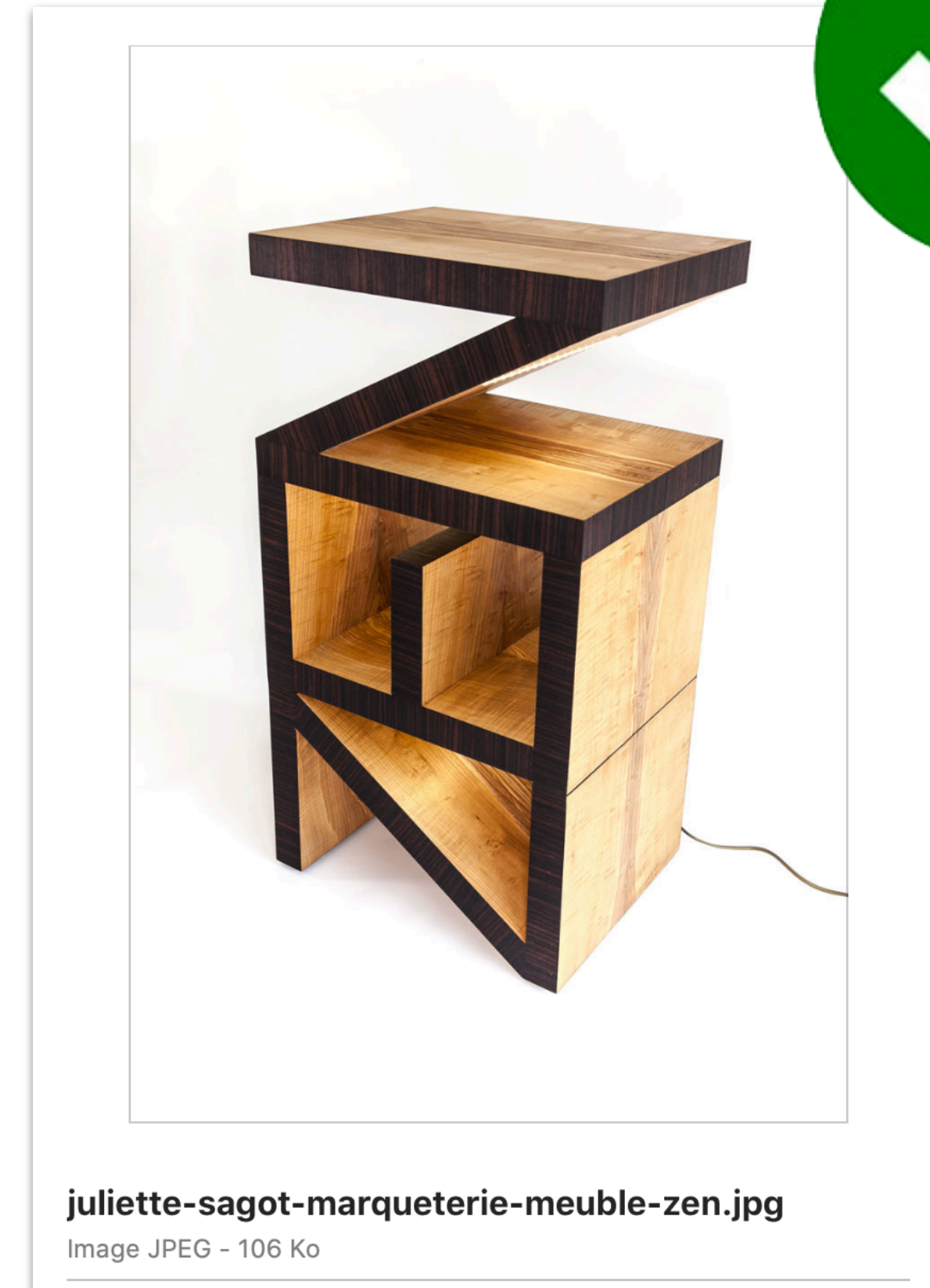
# LES BONNES PRATIQUES DE L'IMAGE SUR LE WEB

---

## Nommer son fichier correctement



IMG\_7612.jpg



juliette-sagot-marqueterie-meuble-zen.jpg

# LES BONNES PRATIQUES DE L'IMAGE SUR LE WEB

---

## Choisir le bon format



# LES BONNES PRATIQUES DE L'IMAGE SUR LE WEB

---

## Compresser les images - impact sur le SEO

- des images légères
  - chargement rapide des pages
  - taux de rebond faible
- des images lourdes
  - chargement lent des pages
  - taux de rebond élevé



# **L'image sur les réseaux sociaux**

---

# SUR LES RÉSEAUX SOCIAUX

---



# TAILLES DES RÉSEAUX SOCIAUX

---

## Facebook

- Photo de profil : 170 px de large et 170 px de haut mini
- Photo de couverture : 851×315 px (recommandé) ou 400×150 px mini
- Photo : 1200×630 px
- Photo publiée dans une story : 1080×1920 px

## Linkedin

- Photo de profil : 400×400 px mini (8 Mo max, JPG, GIF ou PNG)
- Photo de couverture : 1584×396 px (recommandé)
- Logo des pages : 300×300 px (PNG, JPG ou GIF),
- Photo de couverture : 1128×191 px
- Photo type : 1128×376 px

# MERCI POUR VOTRE ATTENTION

---

**David VINCENOT**

**06 07 16 17 84**

[contact@panda-tribu.com](mailto:contact@panda-tribu.com)

<https://panda-tribu.com>

